

#FALAUNA

- CPA -
Comissão
própria de
avaliação

MELHORIAS REALIZADAS A PARTIR DOS RESULTADOS DA AVALIAÇÃO 2021-1

UNA CATALÃO ESCOLA SUPERIOR DE CATALÃO

A UNA de Catalão apresenta suas melhorias referente à Avaliação Institucional **2021-1**:

Substituição dos telhados do Centro Administrativo e Bloco H



#FALAUNA



Instalação de Câmeras de Segurança na entrada do estacionamento

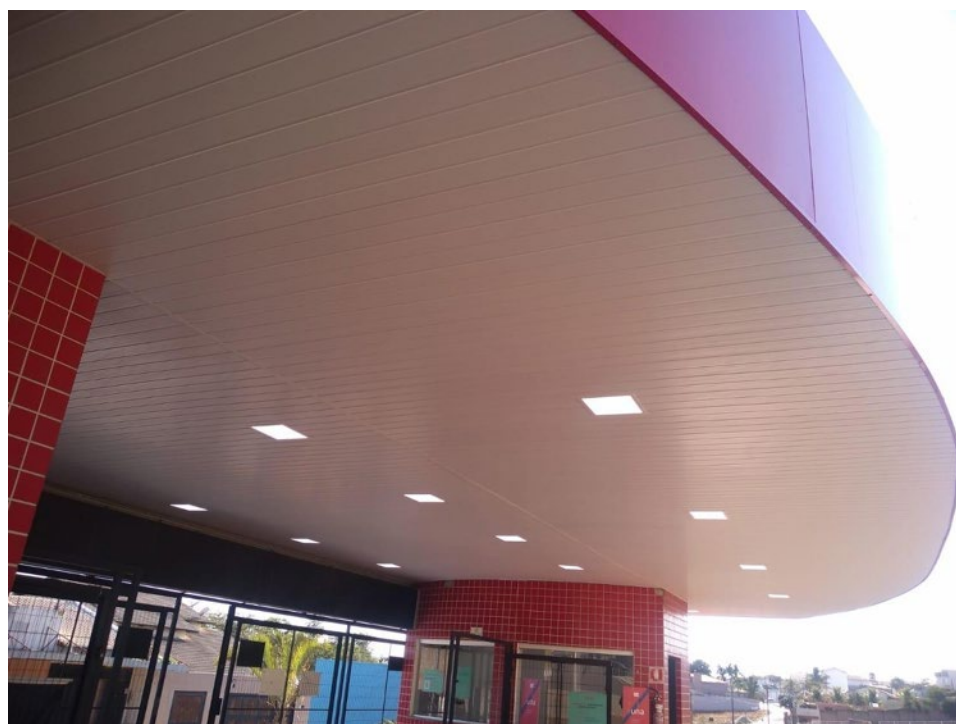


#FALAUNA



- CPA -
Comissão
própria de
avaliação

Revitalização da Portaria do Campus



#FALAUNA

- CPA -
Comissão
própria de
avaliação

Portanto, é preciso destacar que ainda estamos vivenciando a pandemia [Coronavírus], situação na qual determinou que nossas aulas permanecessem em ambiente remoto. Sendo assim, fez com que nossos planejamentos fossem reorganizados a fim de atender as demandas/necessidades da nossa comunidade acadêmica, mas gradativamente foram e estão sendo retomadas as propostas a fim de melhorar os ambientes para nosso retorno à presencialidade.

Catalão, 12 de setembro de 2021.