

#FALAUNA

- CPA -
Comissão
própria de
avaliação

MELHORIAS REALIZADAS A PARTIR DOS RESULTADOS DA AVALIAÇÃO 2021-1

A UNA de Sete Lagoas apresenta suas melhorias administrativas e acadêmicas referente à Avaliação Institucional 2021-1.

Investimento
nos sistemas
de suporte
acadêmico



Implantação de nova plataforma de automação de fluxo de trabalho baseada em nuvem que permite que organizações corporativas aumentem a eficiência operacional ao simplificar e automatizar tarefas de trabalho de rotina. Acesso em <https://servicedesk.animaeducacao.com.br/>

#FALAUNA

- CPA -
Comissão
própria de
avaliação



ãnima | Tech

Já imaginou participar de um treinamento 100% gratuito em fullstack com profissionais referência no mercado?

Se você estava esperando uma oportunidade de acelerar seu desenvolvimento na área de tecnologia, esse momento pode ter chegado!

Convidamos você para participar do programa de formação Anima Tech, uma ação da Gama Academy - a vertical de Tecnologia do Ecossistema Ânima - que selecionará talentos da área de tecnologia para acelerar o seu desenvolvimento na função de Desenvolvedor(a) Fullstack, por meio de uma experiência educacional inovadora.

**Você se encaixa com esse perfil?
Então, confira o que que você ganha ao participar:**

- Treinamento 100% online e gratuito para quem quer iniciar a carreira em Tecnologia;
- Aprendizado de novas tecnologias e utilização prática dos conhecimentos;
- Equipes para desenvolvimento conjunto das habilidades adquiridas.

Atenção! Ao final do programa, você estará mais qualificado para concorrer aos processos seletivos na área de Transformação Digital e executar tudo o que aprendeu como um(a) educador(a) do setor.

No Ecossistema Ânima, acreditamos que a aprendizagem é o caminho para melhorar o mundo e nos reinventamos para atingir esse objetivo. Aplicamos o potencial da tecnologia para avançar em nosso propósito de Transformar o País pela Educação e queremos que nossos educadores e educadoras tenham as ferramentas para participarem desse movimento de mudança.

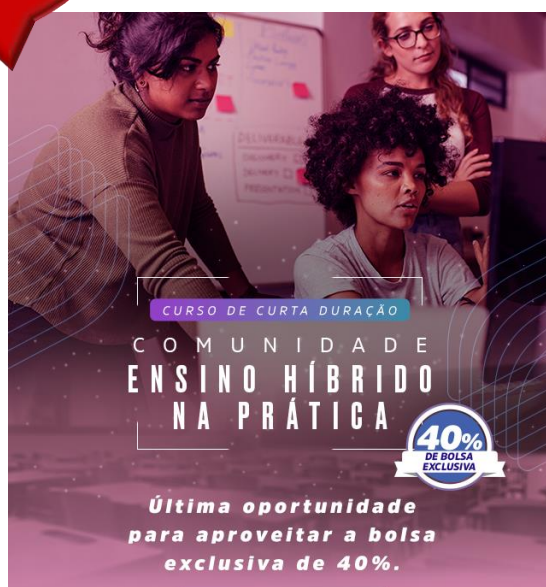
Então, se esse programa tem a sua cara, inscreva-se*!
Mas, não demora muito, porque as vagas são limitadas.

Capacitação em tecnologias para todo quadro de colaboradores. Treinamento e aprendizado para utilização de novas tecnologias e aprimoramento de habilidades.

#FALAUNA

- CPA -
Comissão
própria de
avaliação

Investimento e
fomento à
capacitação
contínua e da
saúde dos
colaboradores



CURSO DE CURTA DURAÇÃO

COMUNIDADE
ENSINO HÍBRIDO
NA PRÁTICA

40%
DE BOLSA
EXCLUSIVA

Última oportunidade
para aproveitar a bolsa
exclusiva de 40%.



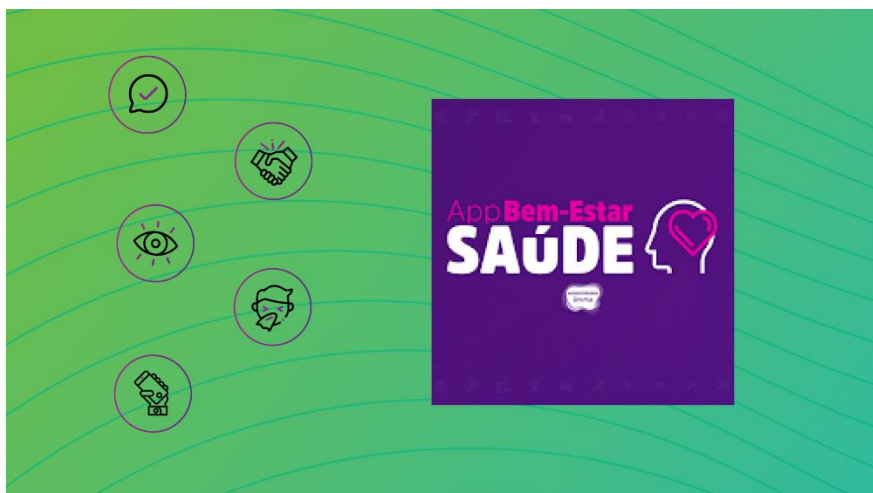
Fomento à formação continuada e implementação acadêmica de nossos colaboradores com a oportunidade de realização de curso de curta duração: Ensino Híbrido na Prática

#FALAUNA

- CPA -
Comissão
própria de
avaliação



O Bem-Estar+ é um novo programa do Ecosistema Ânima que visa contribuir na trilha em busca de saúde e bem-estar dos seus colaboradores e comunidade acadêmica em geral, em múltiplos aspectos.



#FALAUNA

- CPA -
Comissão
própria de
avaliação

Através do app Bem-estar Ânima tem como objetivo o acompanhamento diário do estado geral de saúde de nossas pessoas. Nele, há um questionário que deve ser preenchido sempre que o(a) educador(a) for às nossas unidades, ou ainda, se estiver com sintomas semelhantes ou com suspeita de infecção pela Covid-19, mesmo que em trabalho remoto.

Investimento em
equipamentos
para atendimento
das aulas
síncronas



#FALAUNA

- CPA -
Comissão
própria de
avaliação

Fornecimento de kits para acompanhamento das aulas online, dos alunos que optarem em permanecer em sistema remoto, com os seguintes itens (equipamentos):

35 kits de transmissão contendo cada kit - 1 smartphone, 1 suporte, 1 microfone, 1 tripé, 1 mochila e 1 ring light;

Além da aquisição de 41 chromebooks.

➤ **Investimento no quadro de colaboradores para melhoria dos atendimentos acadêmicos**

Contratação de duas colaboradoras para realizar atendimentos aos candidatos, uma colaboradora para somar à equipe acadêmica e suporte à coordenação e preceptores para supervisão acadêmica nos núcleos de prática da área da saúde.

➤ **Atendimento, segurança e investimento no quadro de colaboradores para melhoria das demandas de manutenção do campus e infraestrutura:**

Contratação de mais um profissional para a Portaria, com o objetivo de aprimorar atendimento e segurança do campus, para suporte no retorno das práticas presenciais e para o retorno gradual das disciplinas teóricas com previsão de início em meados de setembro de 2021. Além disso, contratação

#FALAUNA

- CPA -
Comissão
própria de
avaliação

de dois profissionais para a área de limpeza e serviços gerais, somando ao quadro de três colaboradoras que já atuavam no campus.

Investimento
em
infraestrutura

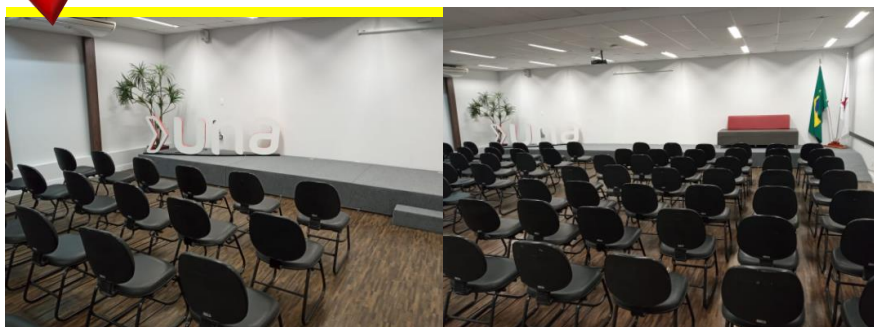


Inauguração dos espaços interdisciplinares das práticas pedagógicas: Núcleo de Práticas Jurídicas (NPJ – curso de Direito); Auditório, Escritório Modelo de Arquitetura (curso de Arquitetura e Urbanismo) e Clínicas Integradas da Saúde – ampliação dos espaços. Todos os ambientes são dedicados às práticas de atendimento à comunidade.

#FALAUNA

- CPA -
Comissão
própria de
avaliação

Auditório



Coordenadoras das áreas de: Arquiteturas & Engenharias; Ciências Biológicas & Saúde; Gestão & Negócios e Ciências Jurídicas e o Diretor Acadêmico.

#FALAUNA

- CPA -
Comissão
própria de
avaliação



Autoridades do campus e setelagoanas que prestigiaram a Solenidade de inauguração dos espaços.

#FALAUNA

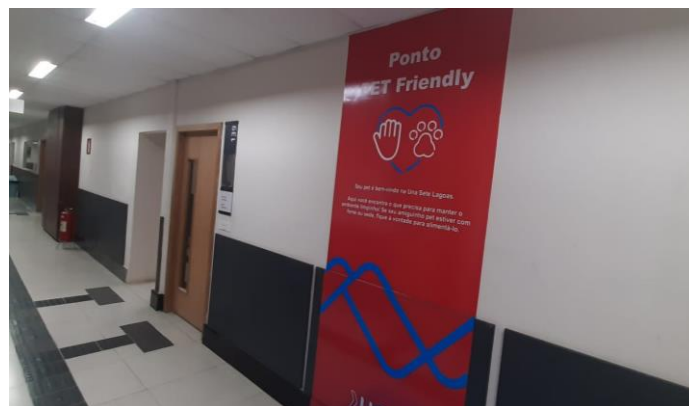
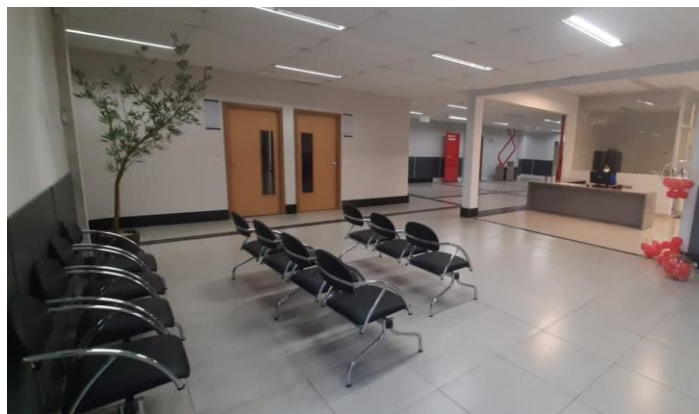
- CPA -
Comissão
própria de
avaliação



Retrofit (técnica de revitalização de construções antigas) da fachada do campus, com realização de alterações para melhoramento das instalações e estéticas, construção de estacionamento. Novo paisagismo da entrada, com a readequação dos jardins e decoração externa.

#FALAUNA

- CPA -
Comissão
própria de
avaliação



#FALAUNA

- CPA -
Comissão
própria de
avaliação



#FALAUNA

- CPA -
Comissão
própria de
avaliação

Espaços e ambientes das Clínicas Integradas recentemente inaugurados e que foram já ampliados para continuação da contribuição no atendimento carente público, somando assim o processo de expansão do campus, para construção constante de melhoramento dos espaços.

- Realização de reuniões estratégicas para estabelecer parcerias e apoio à comunidade por meio de projetos educacionais.



#FALAUNA

- CPA -
Comissão
própria de
avaliação

O projeto Una Empresarial, iniciativa que tem sido executada desde junho de 2021, com a realização de encontros quinzenais, tem o objetivo de apoiar as empresas de Sete Lagoas e adjacentes a gerar network, fortalecer os negócios e apoiar diante do cenário pandêmico, levando os projetos de extensão dos cursos de graduação em atividade, somando conhecimento e vivência de mercado, de modo a contribuir com a prática de nossos alunos e futuros profissionais no mercado de trabalho.



#FALAUNA

- CPA -
Comissão
própria de
avaliação

Seguindo o processo de expansão no atendimento e oferta do portfólio de cursos, também foram autorizados para oferta de cursos em Graduação os seguintes cursos: Análise de Desenvolvimento de Sistemas (RECOMENDADO NOTA 04); Ciências da Computação (RECOMENDADO NOTA 04); Engenharia Química (RECOMENDADO NOTA 04), Tecnologia em Gestão Comercial (RECOMENDADO NOTA MÁXIMA 05); Tecnologia em Marketing (RECOMENDADO NOTA MÁXIMA 05); Medicina Veterinária (RECOMENDADO NOTA MÁXIMA 05); Tecnologia em Processos Gerenciais (RECOMENDADO NOTA MÁXIMA 05) e Sistemas da Informação (RECOMENDADO NOTA MÁXIMA 05).